

Découvrez le Gouffre de Poudrey autrement !

Nouveau concept de visite (2023)

Utilisation de smartphones et casques pour les visites multilingues.

La visite :

Le Professeur Fournier, le spéléologue qui a découvert le gouffre en 1899, vous guidera oralement tout au long de votre visite.

Expositions pédagogiques sur :

Le Karst (formation du massif jurassien),
« expo karst » du 29/03/23 au 17/09/23.
La protection de l'eau.
La protection des chauves-souris.



Discover the Chasm of Poudrey differently!

New concept of the visit (2023) :
Use of smartphones and headphones
for multilingual guided tour
Appearance of characters on the walls.

The visit:

Professor Fournier, the speleologist who discovered the chasm in 1899, will guide you orally throughout your visit.

Educational exhibitions about :

The Karst (formation of the Jura Mountains).
The protection of water.
The protection of bats.



Descubra la Sima de Poudrey de otra manera!

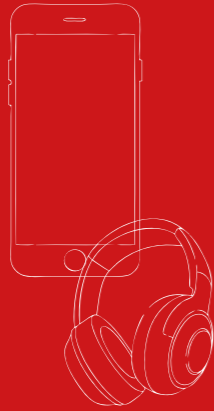
Nuevo concepto de visita (2023) :
Uso de smartphones y auriculares
para visitas multilingües. Aparición de
personajes en las paredes.

La visita :

El profesor Fournier, el espeleólogo que descubrió la sima en 1899, le guiará oralmente durante toda la visita.

Exposiciones pedagógicas sobre :

El Karst (formación del macizo del Jura).
Protección del agua.
Protección de los murciélagos.



Le gouffre de Poudrey se situe au cœur de la Franche-Comté, aux abords de la RN-57, dans le Doubs, à 20 min de Besançon, à 1h de Belfort et Montbéliard, à 1h30 de Beaune, Dijon, Mulhouse, Neuchâtel et Lausanne.

Accès par A36 depuis Beaune - Dijon - Dole - sortie N°3 Besançon - Planoise, suivre ensuite Pontarlier - Lausanne RN-57.

Accès par A36 depuis Mulhouse - Belfort - Montbéliard - Sortie N°5 Baume-les-Dames suivre ensuite Ornans.

2 GARES TGV : Besançon Viotte (20km) et Besançon Franche-Comté TGV (40km)
GARE TER : L'HOPITAL DU GROSBOIS (3km)



ENTRE BESANÇON ET PONTARLIER - RN 57

[f](#) [@gouffredepoudrey](#)

RÉSERVEZ VOTRE VISITE SUR
NOTRE SITE INTERNET

www.gouffredepoudrey.com

Paiement sur place
Gouffre de Poudrey 1 Lieu-dit Puits de Poudrey
F25580 ETALANS
03 81 59 22 57

contact@gouffredepoudrey.com



Avec la participation financière de la Région Bourgogne Franche-Comté et le Commissariat Montagnes du Jura

GOUFFRE DE POUDREY

SAS GOUFFRE DE POUFREY au capital de 60 000 € • SIREN : 499 863 797 • APE 9103Z • Crédits photos : Gouffre de Poudrey Photos non contractuelles. Marque déposée. Reproduction interdite. Ne pas jeter sur la voie publique.

Lézartgraph

Spectacle

Musique et Lumières

Scénographie des lumières **NOUVEAU**

Éclairage LED **NOUVEAU**

Visite théâtralisée **NOUVEAU**

Panneaux pédagogiques **NOUVEAU**

La Vouivre

Découvrez la magie du monde souterrain : la légende de la vouivre, gardienne de ce lieu magique, vous sera dévoilée.



Le spectacle

Nouvelle scénographie des lumières pour ce show qui vous transportera dans un émerveillement croissant de découvertes visuelles et sonores au cœur du Gouffre de Poudrey.

DÉPART DES VISITES

DURÉE DE LA VISITE GUIDÉE : 1 HEURE

FÉVRIER vacances zones A : visites à 14h, 15h, 16h, les mardi, mercredi, jeudi, samedi, dimanche En français ou multilingue avec smartphone + casque.

MARS : visites à 14h, 15h, 16h, les mardi, mercredi, jeudi, samedi, dimanche. En français ou multilingue avec smartphone + casque.

AVRIL : visites à 11h, 14h, 15h, 16h, les mardi, mercredi, jeudi, samedi, dimanche Ponts et jours fériés. En français ou multilingue avec smartphone + casque.

MAI : visites à 11h, 14h, 15h, 16h, les mardi, mercredi, jeudi, samedi, dimanche Ponts et jours fériés. En français ou multilingue avec smartphone + casque.

JUIN : visites à 11h, 14h, 15h, 16h, les mardi, jeudi, vendredi, samedi, dimanche Ponts et jours fériés. En français ou multilingue avec smartphone + casque.

Du 1er au 9 JUILLET visites à 10h30, 11h30, 13h30, 14h30, 15h30, 16h30, tous les jours. En français ou multilingue avec smartphone + casque.

Du 10 JUILLET au 20 AOÛT

- Visites en français à 10h30, 13h30, 14h30, 15h30, 16h30, tous les jours

- Visites en multilingue avec smartphone + casque à 11h30, 12h30, 14h, 15h, 16h, 17h30

Du 21 au 31 AOÛT : visites à 10h30, 11h30, 13h30, 14h30, 15h30, 16h30, tous les jours, en français ou multilingue avec smartphone + casque.

SEPTEMBRE : Visites à 11h, 14h, 15h, 16h, les mardi, mercredi, samedi, dimanche en français ou multilingue avec smartphone + casque.

OCTOBRE : Visites à 11h, 14h, 15h, 16h, les mardi, mercredi, samedi, dimanche en français ou multilingue avec smartphone + casque

OCTOBRE et NOVEMBRE Vacances de la Toussaint : visites à 11h, 14h, 15h, 16h, les mardi, mercredi, jeudi, samedi, dimanche, en français ou multilingue avec smartphone + casque.

ARRIVER 15 MINUTES AVANT LE DÉPART DE LA VISITE

PLACES LIMITÉES - RÉSERVATION RECOMMANDÉE

Sur notre site internet www.gouffredepoudrey.com

En période de fermeture les visites sont possible pour les **GROUPES** sur réservation.



À 5 km visitez le parc Dino-Zoo. Tarifs réduits sur présentation de votre ticket de caisse GOUFFRE DE POUFREY

VOYAGEZ AU CENTRE DE LA TERRE


Spectacle
Musique et Lumières





Entrez dans un univers somptueux où la nature a sculpté au fil des siècles un paysage minéral grandiose. Laissez-vous entraîner dans les profondeurs de la Terre, découvrez un univers irréel et magique, où chaque pas vous amènera vers de nouveaux trésors...

Visite guidée d'une heure
à 70 mètres sous terre, dans
la plus grande salle souterraine
aménagée en France !

cavité géante !

The wonderful world
underground 

El maravilloso mundo
subterráneo 

Die Wunderbare
unterirdischen Welt 

De fantastische
ondergrondse wereld 